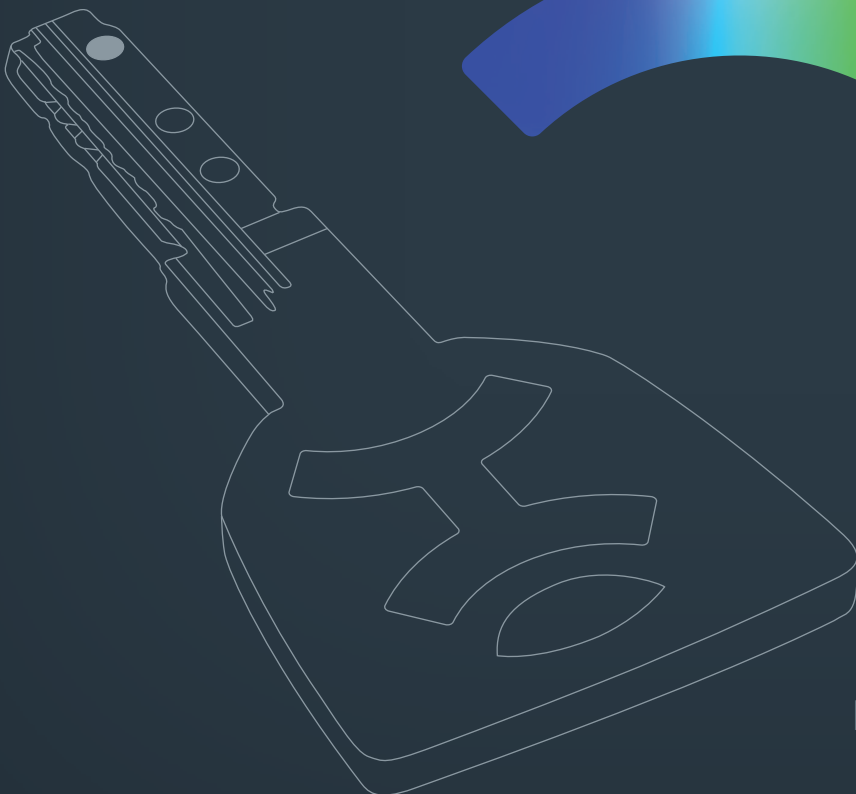
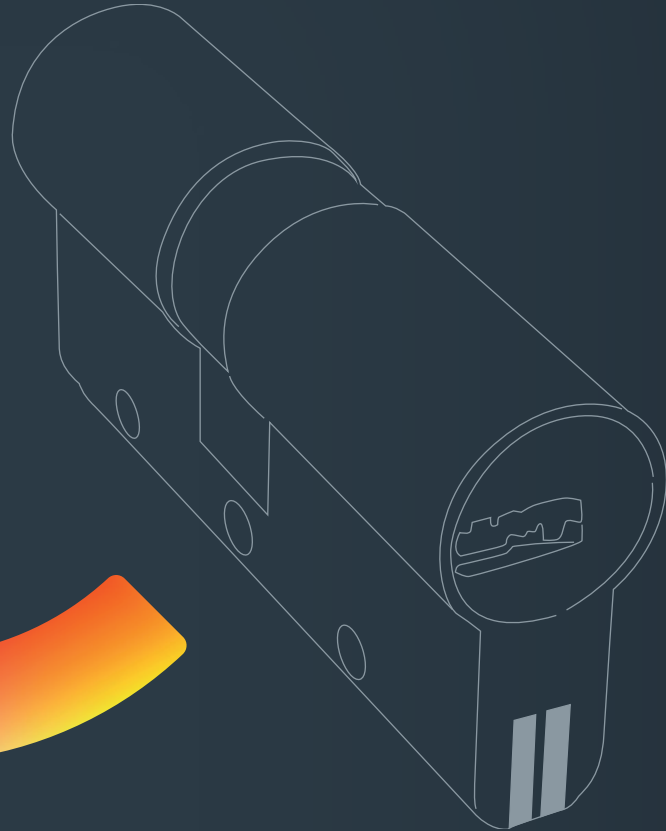




**AP4S** ™  
SYSTEM

Cilindro AP4 S



Patented System  
Protected Duplication by 3D®  
Made in Italy

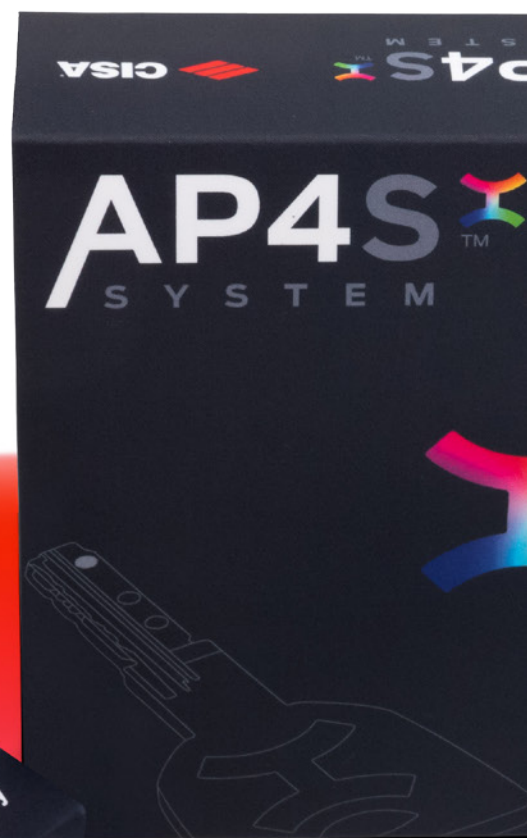


## SICURO SOTTO OGNI ASPETTO

Cilindro e chiave sono brevettati per una maggiore tutela contro le principali tecniche di scasso e il controllo sulla duplica della chiave, possibile solo presentando la Security Card presso CISA Solution Partner o CISA.

## UNA SOLA CHIAVE PER PIÙ ACCESSI

Con One Key è possibile aprire più porte utilizzando la stessa chiave (KA) o controllare più accessi con sistema CE, MK, GMK. Un sistema comodo perché riduce il numero di chiavi senza ridurre il grado di sicurezza.



## ACCESSO CONTROLLATO

Il sistema permette di gestire ogni accesso in modo flessibile, comodo e sicuro, concedendo l'ingresso in determinati ambienti solo a chi è autorizzato.

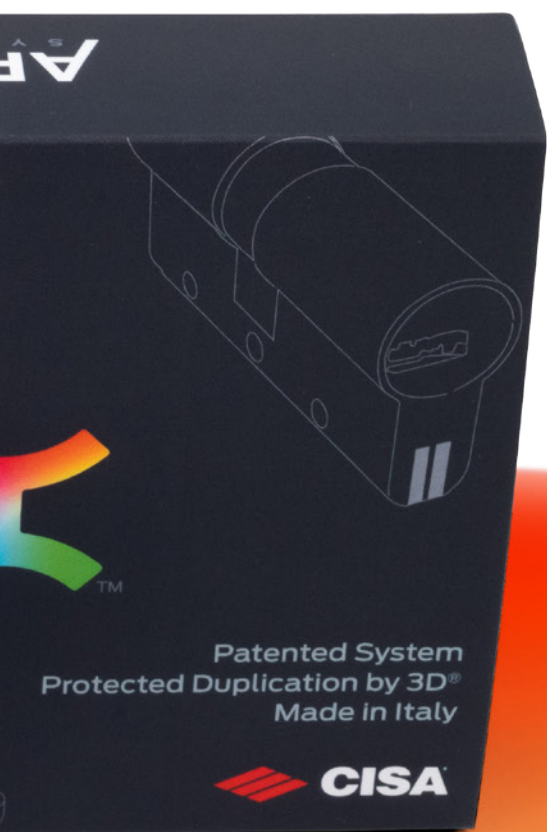
## CHIAVE PERSONALIZZABILE

Personalizzabile grazie all'insero colorato sulla testa, la chiave è immediatamente riconoscibile identificando il suo livello gerarchico o di utilizzo.

## APPLICAZIONI

**AP4 S** è indicato per applicazioni di alta sicurezza ad uso residenziale e per l'industria di porte blindate.

Nella gestione degli accessi offre un'ottima potenzialità unita ad una tutela **ILLIMITATA** sulla duplicazione delle chiavi. Ideale per aziende, centri commerciali, università, ospedali.



# AP4S<sup>TM</sup>

SYSTEM



## Chiave

### SICUREZZA

#### Key Related Security

- **BREVETTO PCT/IT2013/000297-AP4** Duplicazione Protetta grazie alla **tecnologia AP4 System**, eseguibile solo presso CISA Solution Partner o CISA
- **TRADE MARK 3D: N° 1276648**  
Controllo sulla clonazione della chiave **grazie all'elemento mobile protetto**, tutela **illimitata** nel tempo.
- **Security Card** per la duplicazione autorizzata delle chiavi presso CISA Solution Partner e CISA.
- Sistema di **cifratura a 11 perni su 3 file**.  
Offre ottime potenzialità di gestione accessi.  
Ad esempio: 132.000 cilindri diversi per una chiave maestra
- Fino a 80 milioni di combinazioni possibili, ovvero **chiavi diverse** (profili meccanici inclusi).

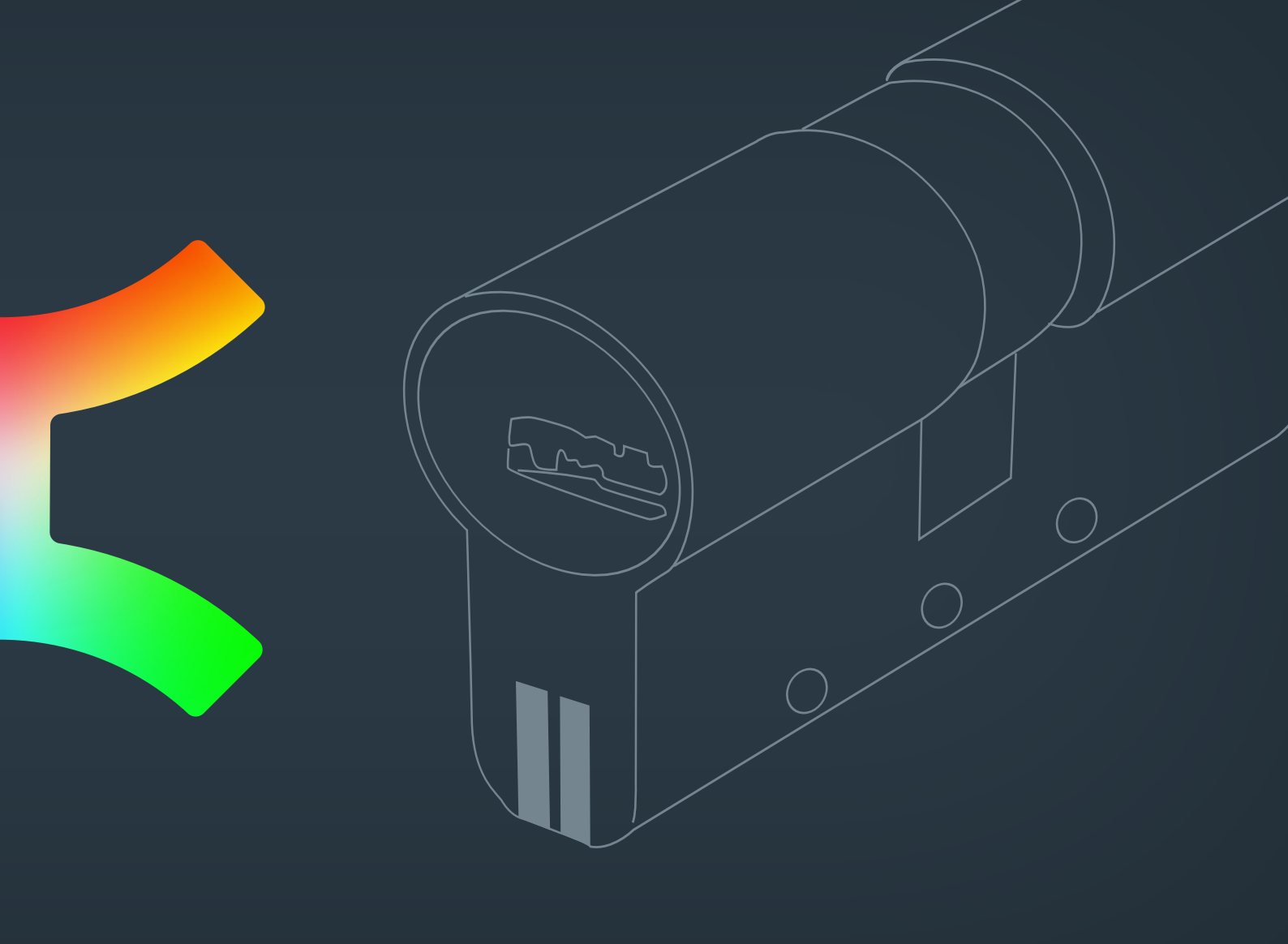
### CARATTERISTICHE TECNICHE

- Piatta ad introduzione reversibile.
- In alpacca.
- Numerazione a codice sulla testa.
- Spessore chiave 2,9 mm.
- Salto 0,48 mm.
- Compatibilità con borchia di protezione
- Elevata possibilità di personalizzazione della testa chiave tramite inserto disponibile in 15 colori diversi.



Conforme alla Norma Europea EN 1303:15 160B0C6D♦1.





# Cilindro

## SICUREZZA

### Attack resistance



- **BREVETTO SIGILLO EP1583878**  
Protezione certificata a rottura ed estrazione grazie alla **tecnologia brevettata SIGILLO**, pacchetto lamellare bimatereale in acciaio temprato e lamella centrale in acciaio inox, visibile dall'esterno su entrambi i lati del cilindro



- **BREVETTO BKP PCT/WO2007/074163A1.**  
Protezione certificata al bumping grazie alla **tecnologia brevettata BKP (Bump Key Power)**



- **BREVETTO PCT/IT2016/000093**  
Elevata resistenza al "picking" grazie al **sistema** con nuovi controperni speciali.
- Protezione certificata al trapano grazie al **sistema di cifratura in acciaio cementato**.
- Elevata resistenza alla tecnica di effrazione con impressione o cera grazie alla speciale configurazione delle molle.

## CARATTERISTICHE TECNICHE

- Sistema di controllo a 12 perni (6 attivi, 5 passivi, 1 perno brevetto).
- Corpo in ottone con pacco lamellare su tutta la lunghezza del cilindro (escluso mezzo cilindro, cilindri vari e da applicare).
- Cilindretti in ottone.
- Camma frizionata DIN in acciaio sinterizzato autolubrificante.
- Perni e controperni in acciaio cementato.
- Molle in bronzo fosforoso e acciaio.
- 100.000 cicli (conforme a EN 1303: 2015 Durability – durata – Grado 6).

### Finiture

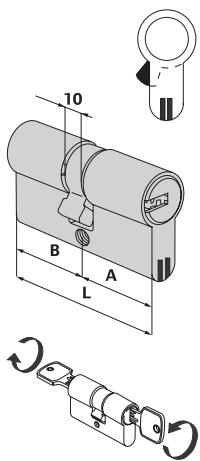
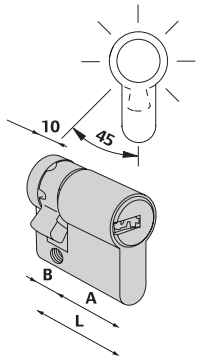
- Standard: ottone satinato nichelato (fin. 12).
- A richiesta: ottone lucido (fin. 66).

Conforme alla Norma Europea EN 1303: 15 160B0C6D♦1.

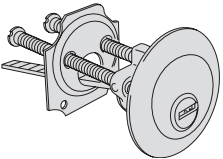
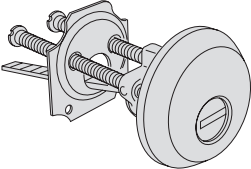
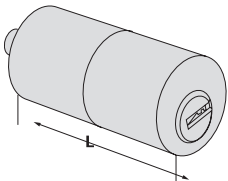
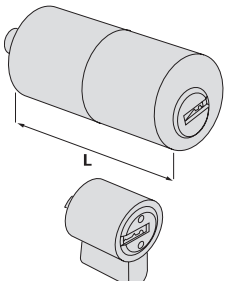
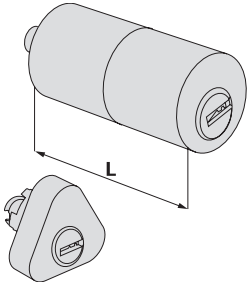
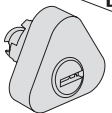
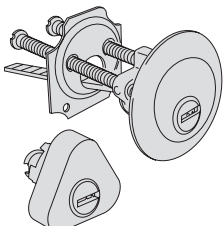
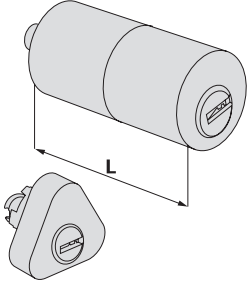
Key Related Security: 6						Attack Resistance: D					Durability: 6		
1	2	3	4	5	6	0	A	B	C	D	4	5	6



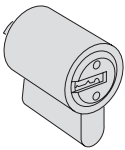
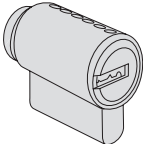
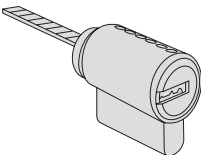
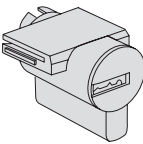
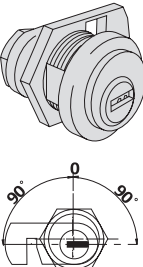
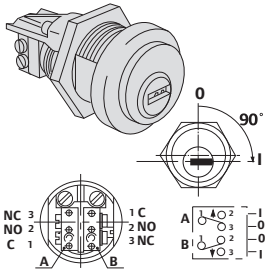
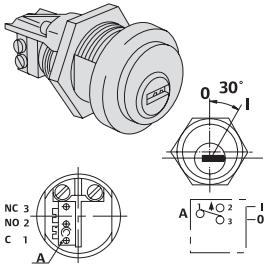


Tipologia	Descrizione	Dim. comm.				Chiave articolo	Kg	Unitario	Pezzi	ARTICOLO				
		L	A	B	Perni					Tipo	Dim.	Mano	Fin.	Pers.
	• Doppio cilindro frizionato	<b>30/30</b>	59,0	29,5	29,5	12	100810 00 0	0,235	1	1	OP3SI	07	0	12
	<b>28/34</b>	61,2	27,7	33,5	12	100810 00 0	0,235	1	1	OP3SI	06	0	12	
	<b>30/35</b>	64,0	29,5	34,5	12	100810 00 0	0,243	1	1	OP3SI	26	0	12	
	<b>33/33</b>	65,0	32,5	32,5	12	100810 00 0	0,258	1	1	OP3SI	10	0	12	
	<b>35/35</b>	69,0	34,5	34,5	12	100810 00 0	0,272	1	1	OP3SI	13	0	12	
	<b>40/30</b>	69,0	39,5	29,5	12	100810 00 0	0,272	1	1	OP3SI	12	0	12	
	<b>30/45</b>	74,0	29,5	44,5	12	100810 00 0	0,274	1	1	OP3SI	27	0	12	
	<b>35/40</b>	74,0	34,5	39,5	12	100810 00 0	0,274	1	1	OP3SI	28	0	12	
	<b>30/50</b>	79,0	29,5	49,5	12	100810 00 0	0,301	1	1	OP3SI	17	0	12	
	<b>35/45</b>	79,0	34,5	44,5	12	100810 00 0	0,289	1	1	OP3SI	19	0	12	
	<b>40/40</b>	79,0	39,5	39,5	12	100810 00 0	0,289	1	1	OP3SI	18	0	12	
	<b>30/55</b>	84,0	29,5	54,5	12	100810 00 0	0,304	1	1	OP3SI	33	0	12	
	<b>35/50</b>	84,0	34,5	49,5	12	100810 00 0	0,360	1	1	OP3SI	31	0	12	
	<b>40/45</b>	84,0	39,5	45,5	12	100810 00 0	0,360	1	1	OP3SI	30	0	12	
	<b>30/60</b>	89,0	29,5	59,5	12	100810 00 0	0,320	1	1	OP3SI	20	0	12	
	<b>35/55</b>	89,0	34,5	54,5	12	100810 00 0	0,332	1	1	OP3SI	32	0	12	
	<b>40/50</b>	89,0	39,5	49,5	12	100810 00 0	0,320	1	1	OP3SI	21	0	12	
	<b>45/45</b>	89,0	44,5	44,5	12	100810 00 0	0,333	1	1	OP3SI	29	0	12	
	<b>30/65</b>	94,0	29,5	64,5	12	100810 00 0	0,334	1	1	OP3SI	41	0	12	
	<b>35/60</b>	94,0	34,5	59,5	12	100810 00 0	0,390	1	1	OP3SI	38	0	12	
	<b>40/55</b>	94,0	39,5	54,5	12	100810 00 0	0,355	1	1	OP3SI	42	0	12	
	<b>45/50</b>	94,0	44,5	49,5	12	100810 00 0	0,334	1	1	OP3SI	39	0	12	
	<b>30/70</b>	99,0	29,5	69,5	12	100810 00 0	0,349	1	1	OP3SI	24	0	12	
	<b>35/65</b>	99,0	34,5	64,5	12	100810 00 0	0,349	1	1	OP3SI	22	0	12	
	<b>40/60</b>	99,0	39,5	59,5	12	100810 00 0	0,349	1	1	OP3SI	25	0	12	
	<b>45/55</b>	99,0	44,5	54,5	12	100810 00 0	0,349	1	1	OP3SI	43	0	12	
	<b>50/50</b>	99,0	49,5	49,5	12	100810 00 0	0,349	1	1	OP3SI	23	0	12	
	<b>30/75</b>	104,00	29,5	74,5	12	100810 00 0	0,360	1	1	OP3SI	56	0	12	
	<b>35/70</b>	104,00	34,5	69,5	12	100810 00 0	0,360	1	1	OP3SI	49	0	12	
	<b>45/60</b>	104,00	44,5	59,5	12	100810 00 0	0,360	1	1	OP3SI	54	0	12	
	<b>55/50</b>	104,00	54,5	49,5	12	100810 00 0	0,360	1	1	OP3SI	64	0	12	
	<b>30/80</b>	109,0	29,5	79,5	12	100810 00 0	0,378	1	1	OP3SI	37	0	12	
	<b>35/75</b>	109,0	34,5	74,4	12	100810 00 0	0,378	1	1	OP3SI	57	0	12	
	<b>40/70</b>	109,0	39,5	69,5	12	100810 00 0	0,400	1	1	OP3SI	35	0	12	
	<b>50/60</b>	109,0	49,5	59,5	12	100810 00 0	0,400	1	1	OP3SI	36	0	12	
<b>55/55</b>	109,0	54,5	54,5	12	100810 00 0	0,400	1	1	OP3SI	70	0	12		
<b>30/85</b>	114,0	29,5	84,5	12	100810 00 0	0,420	1	1	OP3SI	77	0	12		
<b>40/75</b>	114,0	39,5	74,5	12	100810 00 0	0,420	1	1	OP3SI	59	0	12		
<b>45/70</b>	114,0	44,5	69,5	12	100810 00 0	0,420	1	1	OP3SI	61	0	12		
<b>50/65</b>	114,0	49,5	64,5	12	100810 00 0	0,420	1	1	OP3SI	65	0	12		
<b>55/60</b>	114,0	54,5	59,5	12	100810 00 0	0,420	1	1	OP3SI	71	0	12		
<b>30/90</b>	119,0	29,5	89,5	12	100810 00 0	0,450	1	1	OP3SI	52	0	12		
<b>40/80</b>	119,0	39,5	79,5	12	100810 00 0	0,450	1	1	OP3SI	60	0	12		
<b>50/70</b>	119,0	49,5	69,5	12	100810 00 0	0,450	1	1	OP3SI	66	0	12		
<b>60/60</b>	119,0	59,5	59,5	12	100810 00 0	0,450	1	1	OP3SI	40	0	12		
<b>30/100</b>	129,0	29,5	99,5	12	100810 00 0	0,450	1	1	OP3SI	53	0	12		
	• Mezzo cilindro con camma regolabile in 8 posizioni	<b>30/10</b>	39,5	29,5	10,0	12	100810 00 0	0,185	1	1	OP3I4	02	0	12
	<b>35/10</b>	44,5	34,5	10,0	12	100810 00 0	0,195	1	1	OP3I4	07	0	12	
	<b>40/10</b>	49,5	39,5	10,0	12	100810 00 0	0,215	1	1	OP3I4	03	0	12	
	<b>45/10</b>	54,5	44,5	10,0	12	100810 00 0	0,225	1	1	OP3I4	08	0	12	
	<b>50/10</b>	59,5	49,5	10,0	12	100810 00 0	0,245	1	1	OP3I4	04	0	12	
	<b>60/10</b>	69,5	59,5	10,0	12	100810 00 0	0,275	1	1	OP3I4	05	0	12	
	<b>65/10</b>	74,5	64,5	10,0	12	100810 00 0	0,290	1	1	OP3I4	21	0	12	
	<b>70/10</b>	79,5	69,5	10,0	12	100810 00 0	0,305	1	1	OP3I4	06	0	12	
	<b>80/10</b>	89,5	79,5	10,0	12	100810 00 0	0,330	1	1	OP3I4	20	0	12	
<b>95/10</b>	104,5	94,5	10,0	12	100810 00 0	0,380	1	1	OP3I4	13	0	12		

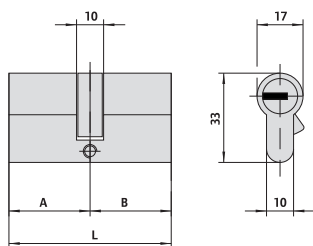
Tipologia	Descrizione	Dim. comm.			Perni	Chiave articolo	Kg Unitario	Pezzi	ARTICOLO					
		L	A	B					Tipo	Dim.	Mano	Fin.	Pers.	Spec.
<ul style="list-style-type: none"> <li>• Doppio cilindro predisposto per montaggio pomolo</li> <li>• A RICHIESTA: Pomoli art. 06353, 06355, 06356, 06357</li> </ul>		<b>30/30</b>	59,0	29,5	29,5	12	100810 00 0	0,244	1	1	OP3S2	07	0	12
		<b>30/35</b>	64,0	29,5	34,5	12	100810 00 0	0,264	1	1	OP3S2	26	0	12
		<b>35/30</b>	64,0	34,5	29,5	12	100810 00 0	0,259	1	1	OP3S2	81	0	12
		<b>33/33</b>	65,0	32,5	32,5	12	100810 00 0	0,267	1	1	OP3S2	10	0	12
		<b>30/40</b>	69,0	29,5	39,5	12	100810 00 0	0,279	1	1	OP3S2	82	0	12
		<b>35/35</b>	69,0	34,5	34,5	12	100810 00 0	0,279	1	1	OP3S2	13	0	12
		<b>40/30</b>	69,0	39,5	29,5	12	100810 00 0	0,279	1	1	OP3S2	12	0	12
		<b>35/40</b>	74,0	34,0	39,5	12	100810 00 0	0,294	1	1	OP3S2	28	0	12
		<b>30/45</b>	74,0	29,0	44,5	12	100810 00 0	0,294	1	1	OP3S2	27	0	12
		<b>40/35</b>	74,0	39,5	34,5	12	100810 00 0	0,294	1	1	OP3S2	83	0	12
		<b>45/30</b>	74,0	44,5	29,5	12	100810 00 0	0,294	1	1	OP3S2	91	0	12
		<b>30/50</b>	79,0	29,5	49,5	12	100810 00 0	0,318	1	1	OP3S2	17	0	12
		<b>35/45</b>	79,0	34,5	44,5	12	100810 00 0	0,309	1	1	OP3S2	19	0	12
		<b>40/40</b>	79,0	39,5	39,5	12	100810 00 0	0,309	1	1	OP3S2	18	0	12
		<b>45/35</b>	79,0	44,5	34,5	12	100810 00 0	0,309	1	1	OP3S2	85	0	12
		<b>40/45</b>	84,0	39,5	44,5	12	100810 00 0	0,324	1	1	OP3S2	30	0	12
		<b>45/40</b>	84,0	44,5	39,5	12	100810 00 0	0,324	1	1	OP3S2	84	0	12
		<b>30/60</b>	89,0	29,5	59,5	12	100810 00 0	0,353	1	1	OP3S2	20	0	12
		<b>40/50</b>	89,0	39,5	49,5	12	100810 00 0	0,350	1	1	OP3S2	21	0	12
		<b>45/45</b>	89,0	44,5	44,5	12	100810 00 0	0,347	1	1	OP3S2	29	0	12
		<b>40/55</b>	94,0	39,5	54,5	12	100810 00 0	0,355	1	1	OP3S2	42	0	12
		<b>55/40</b>	94,0	54,5	39,5	12	100810 00 0	0,367	1	1	OP3S2	98	0	12
		<b>45/50</b>	94,0	44,5	49,5	12	100810 00 0	0,367	1	1	OP3S2	39	0	12
		<b>40/60</b>	99,0	39,5	59,5	12	100810 00 0	0,367	1	1	OP3S2	25	0	12
		<b>45/55</b>	99,0	44,5	54,5	12	100810 00 0	0,370	1	1	OP3S2	43	0	12
		<b>50/50</b>	99,0	49,5	49,5	12	100810 00 0	0,370	1	1	OP3S2	23	0	12
		<b>40/65</b>	104,0	39,5	64,5	12	100810 00 0	0,384	1	1	OP3S2	44	0	12
		<b>45/60</b>	104,0	44,5	59,5	12	100810 00 0	0,384	1	1	OP3S2	54	0	12
		<b>55/50</b>	104,0	54,5	49,5	12	100810 00 0	0,384	1	1	OP3S2	64	0	12
		<b>30/80</b>	109,0	29,5	79,5	12	100810 00 0	0,400	1	1	OP3S2	37	0	12
	<b>35/75</b>	109,0	34,5	74,5	12	100810 00 0	0,400	1	1	OP3S2	57	0	12	
	<b>40/70</b>	109,0	39,5	69,5	12	100810 00 0	0,400	1	1	OP3S2	35	0	12	
	<b>50/60</b>	109,0	49,5	59,5	12	100810 00 0	0,400	1	1	OP3S2	36	0	12	
	<b>45/70</b>	114,0	44,5	69,5	12	100810 00 0	0,400	1	1	OP3S2	61	0	12	
	<b>50/65</b>	114,0	49,5	64,5	12	100810 00 0	0,400	1	1	OP3S2	65	0	12	
<ul style="list-style-type: none"> <li>• Doppio cilindro predisposto per montaggio pomolo, con gambo accorciabile</li> <li>• Da abbinare a borchia interna art 1.06458.20</li> <li>• A RICHIESTA: Pomoli art. 06353, 06355, 06356, 06357</li> </ul>		<b>30/30</b>	59,0	29,5	29,5	12	100810 00 0	0,284	1	1	OP3S7	07	0	12
		<b>35/30</b>	64,0	34,5	29,5	12	100810 00 0	0,294	1	1	OP3S7	81	0	12
		<b>40/30</b>	69,0	39,5	29,5	12	100810 00 0	0,312	1	1	OP3S7	12	0	12
		<b>45/30</b>	74,0	44,5	29,5	12	100810 00 0	0,320	1	1	OP3S7	91	0	12
		<b>50/30</b>	79,0	49,5	29,5	12	100810 00 0	0,329	1	1	OP3S7	90	0	12
		<b>55/30</b>	84,0	54,5	29,5	12	100810 00 0	0,345	1	1	OP3S7	92	0	12
		<b>60/30</b>	89,0	59,5	29,5	12	100810 00 0	0,359	1	1	OP3S7	87	0	12
		<b>65/30</b>	94,0	64,5	29,5	12	100810 00 0	0,359	1	1	OP3S7	A3	0	12
		<b>70/30</b>	99,0	69,5	29,5	12	100810 00 0	0,370	1	1	OP3S7	88	0	12
		<b>80/30</b>	110,0	79,5	29,5	12	100810 00 0	0,380	1	1	OP3S7	93	0	12
		<b>90/30</b>	120	89,5	29,5	12	100810 00 0	0,392	1	1	OP3S7	C6	0	12
	<b>100/30</b>	130	99,5	29,5	12	100810 00 0	0,398	1	1	OP3S7	C7	0	12	
Tipologia	Descrizione				Chiave articolo	Kg	Pezzi	ARTICOLO						
								Tipo	Dim.	Mano	Fin.	Pers.	Spec.	
<ul style="list-style-type: none"> <li>• Sbozzo AP4 profilo PG</li> <li>• Sbozzo AP4 profilo PE preforato</li> </ul>					100810 00 0		50	1	0810	00	0			
					100815 00 0		50	1	0815	00	0	PP		

Tipologia	Descrizione	Per serrature serie	L	Perni	Chiave articolo	Kg	Unitario	Pezzi	ARTICOLO				
									Tipo	Dim.	Mano	Fin.	Pers.
	<ul style="list-style-type: none"> <li>Cilindro</li> </ul>	1A610, 11610, 50110, 50130, 50180, 50330, 54310, 54315, 54340, 54510, 54550, 54570	12		100810 00 0	0,204	1	1	OP510	00	0	12	
	<ul style="list-style-type: none"> <li>Cilindro con borchia di protezione antistrappo e antitrapano, nichelata</li> </ul>		12		100810 00 0	0,325	1	1	OP510	10	0	12	
	<ul style="list-style-type: none"> <li>Cilindro a tubo</li> </ul>	1A611, 11611, 50111, 50131, 50181, 50411, 50481, 50511, 50581, 54316, 54341	50,0	12	100810 00 0	0,215	1	1	OP210	55	0	12	
	<ul style="list-style-type: none"> <li>Coppia cilindri, esterno a tubo</li> </ul>	1A631, 1A721, 1A731	50,0	12	100810 00 0	0,295	1	1	OP150	00	0	12	
	<ul style="list-style-type: none"> <li>Coppia cilindri, esterno a tubo</li> </ul>	50121, 50126, 50141, 50161, 50171, 50421, 50461, 50471, 50521, 50561, 50571	12		100810 00 0	0,295	1	1	OP116	00	0	12	
		11631, 11731, 11931	12		100810 00 0	0,295	1	1	OP120	00	0	12	
	<ul style="list-style-type: none"> <li>Coppia cilindri</li> </ul>	11670	12		100810 00 0	0,295	1	1	OP156	00	0	12	
	<ul style="list-style-type: none"> <li>Coppia cilindri, esterno a tubo</li> </ul>	11721, 11921	50,0	12	100810 00 0	0,295	1	1	OP149	00	0	12	

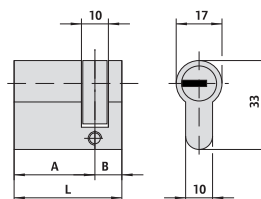


Tipologia	Descrizione	Spess.porta	Perni	Chiave articolo	Kg	Unitario	Pezzi	ARTICOLO				
								Tipo	Dim.	Mano	Fin.	Pers.
	<ul style="list-style-type: none"> <li>Cilindretto per lucchetti acciaio</li> <li>2 chiavi</li> <li>Corpo in ottone decapato</li> <li>Completo di piastrino art. 1.07573.08.0</li> </ul>	12		100810 00 0	0,117	1	1	0P610	00	0	00	
	<ul style="list-style-type: none"> <li>Cilindro per comando esterno 1.07078.28.0</li> </ul>	12		100810 00 0	0,117	1	1	0P610	10	0	12	
	<ul style="list-style-type: none"> <li>Cilindro per comando esterno 1.07078.29.0</li> </ul>	12		100810 00 0	0,117	1	1	0P610	11	0	12	
	<ul style="list-style-type: none"> <li>Cilindro per serrature premi/apri Meroni</li> </ul>	12		100810 00 0	0,117	1	1	0P610	12	0	12	
	<ul style="list-style-type: none"> <li>Estrazione chiave in posizione (0)</li> <li>Anello art. 1.06021.10.0</li> <li>Catenaccio art. 1.06414.20.0 o 1.06414.30.0 da ordinare a parte</li> </ul>	17	12	100810 00 0	0,117	1	1	0P410	00	0	12	
	<ul style="list-style-type: none"> <li>Microinterruttore (7 A, 250 V) con terminali a saldare</li> <li>Ritorno automatico in posizione estrazione chiave (0)</li> <li>Anello art. 1.06021.10.0</li> </ul>	17	12	100810 00 0	0,117	1	1	0P415	01	0	12	
	<ul style="list-style-type: none"> <li>Microinterruttore (7 A, 250 V) con terminali a saldare</li> <li>Ritorno automatico in posizione estrazione chiave (0)</li> <li>Anello art. 1.06021.10.0</li> </ul>	17	12	100810 00 0	0,117	1	1	0P415	03	0	12	

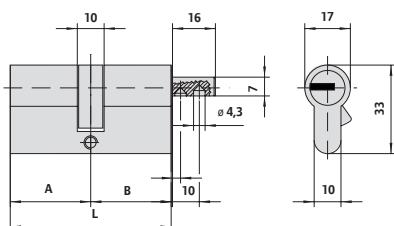
Disegni ed ingombro



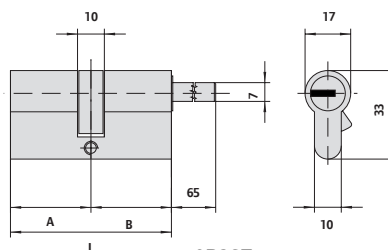
**OP351**



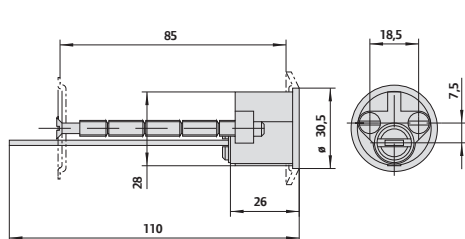
**OP314**



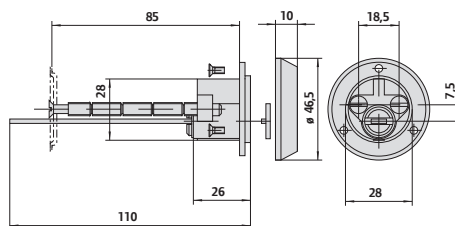
**OP352**



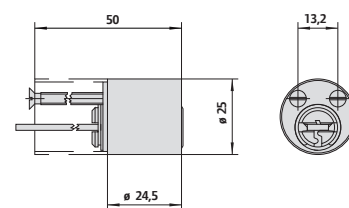
**OP357**



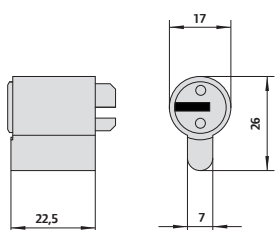
**OP510**



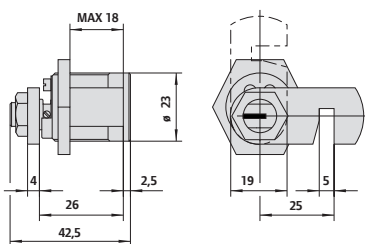
**1.OP510.10.0**



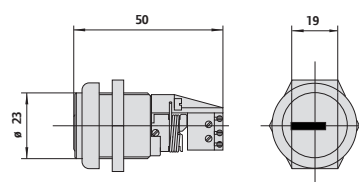
**OP210**



**OP610**



**OP410**



**OP415**



**UNA SOLA CHIAVE PER PIÙ ACCESSI**

## Chi è Allegion™

Allegion (NYSE: ALLE) è un pioniere globale della sicurezza con marchi leader quali CISA®, Interflex®, LCN®, Schlage®, SimonsVoss® e Von Duprin®. Specializzata nella sicurezza di porte e accessi, Allegion produce una vasta gamma di soluzioni per abitazioni, ambienti di lavoro, scuole e altre realtà pubbliche. Allegion è una realtà da 2 miliardi di dollari e offre prodotti in circa 130 paesi.

Ulteriori informazioni su [allegion.com](http://allegion.com)

