



Cilindri
AsixP8

La sicurezza in **8 P**erni



Cilindri AsixP8



AsixP8 offre un buon livello di sicurezza ed elevate prestazioni nei sistemi a chiave maestra, rappresentando un'ottima soluzione per la gestione accessi di edifici residenziali ma anche pubblici e commerciali.



AsixP8



Sistema di cifratura a **8 PERNI**



Chiave

SICUREZZA

- Sistema di cifratura a **8 perni** su 2 file.
- Oltre **260.000 combinazioni** (chiavi diverse).
- Ottime potenzialità di gestione accessi: possibilità di **gestire 37.000 cilindri** con una sola chiave maestra.



Testa della chiave con impugnatura ergonomica in materiale plastico removibile.

Cilindro

SICUREZZA

Attack resistance

- **BREVETTO BKP PCT/WO 2007/074163A1**
Protezione certificata al bumping grazie alla tecnologia brevettata BKP (Bump Key Power).
- **Protezione certificata al trapano**, grazie al sistema di cifratura in acciaio carbonitrurato.
- Elevata **resistenza alla tecnica di effrazione** con impressione a cera grazie alla speciale configurazione delle molle.

Funzione chiave di cantiere

AsixP8, nella configurazione con chiave di cantiere, diventa **AsixP8 PRO**, una soluzione particolarmente indicata per situazioni in cui si preveda l'installazione in cantiere di porte blindate che richiedano un livello base di sicurezza.

Il proprietario dell'appartamento o dell'ufficio annullerà la chiave di cantiere al primo utilizzo della chiave padronale che gli verrà consegnata.



Personal Card

La Personal Card consente di ottenere copie di chiavi conformi all'originale, attraverso il codice riportato su di essa utilizzando duplicatrici elettroniche.



AsixP8PRO

Cilindri AsixP8



Chiave

CARATTERISTICHE TECNICHE

- Piatta ad introduzione reversibile.
- In ottone nichelata.
- Lunghezza collo 17 mm, compatibile con borchie di protezione.
- Testa con impugnatura ergonomica in materiale plastico removibile.
- Numerazione a codice sulla chiave.
- Spessore chiave 2,9 mm.
- Salto 0,48 mm.



Cilindro

CARATTERISTICHE TECNICHE

- Sistemi di cifratura a 8 perni (6 attivi e 2 passivi).
- Corpo in ottone.
- Cilindretti in ottone.
- Camma frizionata in acciaio sinterizzato autolubrificante DIN.
- Perni e contoperni in acciaio carbonitrurato.
- Pastiglie laterali in acciaio carbonitrurato.
- Molle in bronzo fosforoso e acciaio.
- 100.000 cicli (conforme a EN1303: 2015 durability - durata - Grado 6).

Finiture

- Standard: ottone nichelato (fin.12).
- A richiesta: ottone smerigliato (fin.00).

Dotazione

- 3 chiavi + 3 cover in nylon.
- Personal card.
- Vite di fissaggio.

Conforme alla Norma Europea EN1303: 2015.

Key Related Security: 6

1 2 3 4 5 6

Attack Resistance: C

0 A B C D

Durability: 6

4 5 6



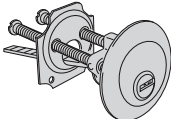
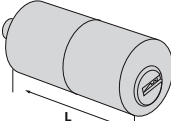
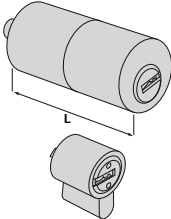
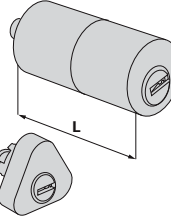
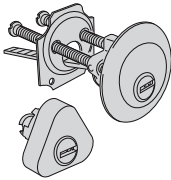
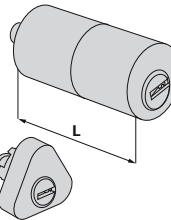
TIPOLOGIA	DESCRIZIONE	DIM.COMM.	L	A	B	PERNI	CHIAVE ART.			ARTICOLO				
								UNITARIO	PEZZI	Tipo	Dim.	Mano	Fin.	
	<ul style="list-style-type: none"> ▪ Doppio cilindro frizionato 	30/30	59	29,5	29,5	8	100670100	0,235	6	1	0Q311	07	0	12
		28/34	61	27,5	33,5	8	100670100	0,234	6	1	0Q311	06	0	12
		28/36	63	27,5	35,5	8	100670100	0,240	6	1	0Q311	09	0	12
		30/35	64	29,5	34,5	8	100670100	0,243	6	1	0Q311	26	0	12
		33/33	65	32,5	32,5	8	100670100	0,258	6	1	0Q311	10	0	12
		35/35	69	34,5	34,5	8	100670100	0,272	6	1	0Q311	13	0	12
		40/30	69	39,5	29,5	8	100670100	0,272	6	1	0Q311	12	0	12
		28/43	70	27,5	42,5	8	100670100	0,262	6	1	0Q311	11	0	12
		30/45	74	29,5	44,5	8	100670100	0,274	6	1	0Q311	27	0	12
		35/40	74	34,5	39,5	8	100670100	0,274	6	1	0Q311	28	0	12
		30/50	79	29,5	49,5	8	100670100	0,301	6	1	0Q311	17	0	12
		35/45	79	34,5	44,5	8	100670100	0,289	6	1	0Q311	19	0	12
		40/40	79	39,5	39,5	8	100670100	0,289	6	1	0Q311	18	0	12
		30/55	84	29,5	54,5	8	100670100	0,304	6	1	0Q311	33	0	12
		35/50	84	34,5	49,5	8	100670100	0,360	6	1	0Q311	31	0	12
		40/45	84	39,5	44,5	8	100670100	0,360	6	1	0Q311	30	0	12
		30/60	89	29,5	59,5	8	100670100	0,308	6	1	0Q311	20	0	12
		35/55	89	34,5	54,5	8	100670100	0,320	6	1	0Q311	32	0	12
		40/50	89	39,5	49,5	8	100670100	0,332	6	1	0Q311	21	0	12
		45/45	89	44,5	44,5	8	100670100	0,320	6	1	0Q311	29	0	12
		30/65	94	29,5	64,5	8	100670100	0,333	6	1	0Q311	41	0	12
		35/60	94	34,5	59,5	8	100670100	0,334	6	1	0Q311	38	0	12
		40/55	94	39,5	54,5	8	100670100	0,390	6	1	0Q311	42	0	12
		45/50	94	44,5	49,5	8	100670100	0,355	6	1	0Q311	39	0	12
		30/70	99	29,5	69,5	8	100670100	0,334	6	1	0Q311	24	0	12
		35/65	99	34,5	64,5	8	100670100	0,349	6	1	0Q311	22	0	12
		40/60	99	39,5	59,5	8	100670100	0,349	6	1	0Q311	25	0	12
		45/55	99	44,5	54,5	8	100670100	0,349	6	1	0Q311	43	0	12
		50/50	99	49,5	49,5	8	100670100	0,349	6	1	0Q311	23	0	12
		40/65	104	39,5	64,5	8	100670100	0,349	6	1	0Q311	44	0	12
		45/60	104	44,5	59,5	8	100670100	0,378	6	1	0Q311	54	0	12
		30/75	104	29,5	74,5	8	100670100	0,400	6	1	0Q311	56	0	12
		35/70	104	34,5	69,5	8	100670100	0,402	6	1	0Q311	49	0	12
		55/50	104	54,5	49,5	8	100670100	0,378	6	1	0Q311	64	0	12
		35/75	109	34,5	74,5	8	100670100	0,378	6	1	0Q311	57	0	12
		30/80	109	29,5	79,5	8	100670100	0,420	6	1	0Q311	37	0	12
45/65	109	44,5	64,5	8	100670100	0,378	6	1	0Q311	45	0	12		
40/70	109	39,5	69,5	8	100670100	0,410	6	1	0Q311	35	0	12		
50/60	109	49,5	59,5	8	100670100	0,410	6	1	0Q311	36	0	12		
55/55	109	54,5	54,5	8	100670100	0,410	6	1	0Q311	70	0	12		
30/85	114	29,5	84,5	8	100670100	0,420	6	1	0Q311	77	0	12		
50/65	114	49,5	64,5	8	100670100	0,420	6	1	0Q311	65	0	12		
55/60	114	54,5	59,5	8	100670100	0,420	6	1	0Q311	71	0	12		
40/75	114	39,5	74,5	8	100670100	0,420	6	1	0Q311	59	0	12		
45/70	114	44,5	69,5	8	100670100	0,420	6	1	0Q311	61	0	12		
30/90	119	29,5	89,5	8	100670100	0,450	6	1	0Q311	52	0	12		
40/80	119	39,5	79,5	8	100670100	0,450	6	1	0Q311	60	0	12		
60/60	119	59,5	59,5	8	100670100	0,450	6	1	0Q311	40	0	12		
50/70	119	49,5	69,5	8	100670100	0,450	6	1	0Q311	66	0	12		
30/100	129	29,5	99,5	8	100670100	0,460	1	1	0Q311	53	0	12		

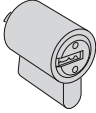
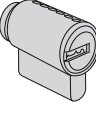
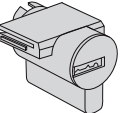
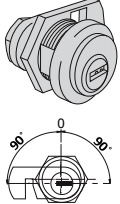
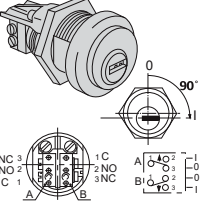
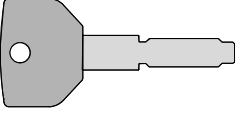
TIPOLOGIA	DESCRIZIONE	DIM.COMM.	L	A	B	PERNI	CHIAVE ART.			ARTICOLO				
								UNITARIO	PEZZI	Tipo	Dim.	Mano	Fin.	
	<ul style="list-style-type: none"> Mezzo cilindro con camma regolabile in 8 posizioni Art. 10Q31418012 camma fissa 	25/10	34,5	24,5	10	8	100670100	0,185	6	1	0Q314	18	0	12
		30/10	39,5	29,5	10	8	100670100	0,185	6	1	0Q314	02	0	12
		35/10	44,5	34,5	10	8	100670100	0,185	6	1	0Q314	07	0	12
		40/10	49,5	39,5	10	8	100670100	0,195	6	1	0Q314	03	0	12
		45/10	54,5	44,5	10	8	100670100	0,195	6	1	0Q314	08	0	12
		50/10	59,5	49,5	10	8	100670100	0,215	6	1	0Q314	04	0	12
		55/10	64,5	54,5	10	8	100670100	0,215	6	1	0Q314	35	0	12
		60/10	69,5	59,5	10	8	100670100	0,225	6	1	0Q314	05	0	12
		65/10	74,5	64,5	10	8	100670100	0,245	6	1	0Q314	21	0	12
		70/10	79,5	69,5	10	8	100670100	0,245	6	1	0Q314	06	0	12
		80/10	89,5	79,5	10	8	100670100	0,275	6	1	0Q314	20	0	12
		95/10	104,5	94,5	10	8	100670100	0,290	6	1	0Q314	13	0	12

	<ul style="list-style-type: none"> Doppio cilindro predisposto per montaggio pomolo A richiesta: Pomoli art. 06353, 06355, 06356, 06357 	30/30	59	29,5	29,5	8	100670100	0,244	6	1	0Q312	07	0	12
		30/35	64	29,5	34,5	8	100670100	0,264	6	1	0Q312	26	0	12
		35/30	64	34,5	29,5	8	100670100	0,259	6	1	0Q312	81	0	12
		33/33	65	32,5	32,5	8	100670100	0,262	6	1	0Q312	10	0	12
		30/40	69	29,5	39,5	8	100670100	0,267	6	1	0Q312	82	0	12
		35/35	69	34,5	34,5	8	100670100	0,279	6	1	0Q312	13	0	12
		40/30	69	39,5	29,5	8	100670100	0,279	6	1	0Q312	12	0	12
		35/40	74	34,5	39,5	8	100670100	0,279	6	1	0Q312	28	0	12
		30/45	74	29,5	44,5	8	100670100	0,294	6	1	0Q312	27	0	12
		40/35	74	39,5	34,5	8	100670100	0,294	6	1	10Q312	83	0	12
		45/30	74	44,5	29,5	8	100670100	0,294	6	1	10Q312	91	0	12
		30/50	79	29,5	49,5	8	100670100	0,294	6	1	10Q312	17	0	12
		35/45	79	34,5	44,5	8	100670100	0,318	6	1	0Q312	19	0	12
		40/40	79	39,5	39,5	8	100670100	0,309	6	1	0Q312	18	0	12
		40/45	84	39,5	44,5	8	100670100	0,309	6	1	0Q312	30	0	12
		30/60	89	29,5	59,5	8	100670100	0,309	6	1	0Q312	20	0	12
		40/50	89	39,5	49,5	8	100670100	0,324	6	1	0Q312	21	0	12
		45/45	89	44,5	44,5	8	100670100	0,324	6	1	0Q312	29	0	12
		45/50	94	44,5	49,5	8	100670100	0,324	6	1	0Q312	39	0	12
		40/60	99	39,5	59,5	8	100670100	0,326	6	1	0Q312	25	0	12
		50/50	99	49,5	49,5	8	100670100	0,353	6	1	0Q312	23	0	12

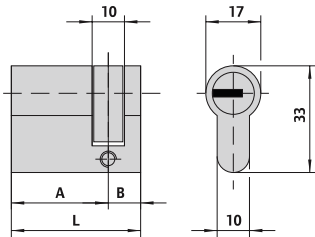
	<ul style="list-style-type: none"> Doppio cilindro predisposto per montaggio pomolo, con gambo accorciabile Da abbinare a borchia interna art 1.06458.20 A richiesta: Pomoli art. 06353, 06355, 06356, 06357 	30/30	59	29,5	29,5	8	100670100	0,284	6	1	0Q317	07	0	12
		35/30	64	34,5	29,5	8	100670100	0,294	1	1	0Q317	81	0	12
		40/30	69	39,5	29,5	8	100670100	0,312	1	1	0Q317	12	0	12
		45/30	74	44,5	29,5	8	100670100	0,320	1	1	0Q317	91	0	12
		50/30	79	49,5	29,5	8	100670100	0,329	1	1	0Q317	90	0	12
		55/30	84	54,5	29,5	8	100670100	0,345	1	1	0Q317	92	0	12
		60/30	89	59,5	29,5	8	100670100	0,359	1	1	0Q317	87	0	12
		65/30	94	64,5	29,5	8	100670100	0,359	1	1	0Q317	A3	0	12
		70/30	99	69,5	29,5	8	100670100	0,370	1	1	0Q317	88	0	12
		80/30	109	79,5	29,5	8	100670100	0,359	1	1	0Q317	93	0	12
		90/30	119	89,5	29,5	8	100670100	0,392	1	1	0Q317	C6	0	12
		100/30	129	99,5	29,5	8	100670100	0,398	1	1	0Q317	C7	0	12

TIPOLOGIA	DESCRIZIONE	DIM.COMM.	L	A	B	PERNI	CHIAVE ART.	Kg		ARTICOLO					
								UNITARIO	PEZZI	Tipo	Dim.	Mano	Fin.	Pers	Spec
	<ul style="list-style-type: none"> ▪ Doppio cilindro ▪ Configurazione chiave cantiere 1+5 	30/30	59	29,5	29,5	8	100670100	0,235	6	1	0Q310	07	0	12	SD
		28/32	59	27,5	31,5	8	100670100	0,234	6	1	0Q310	08	0	12	SD
		30/35	64	29,5	34,5	8	100670100	0,243	6	1	0Q310	26	0	12	SD
		35/35	69	34,5	34,5	8	100670100	0,272	6	1	0Q310	13	0	12	SD
		40/30	69	39,5	29,5	8	100670100	0,272	6	1	0Q310	12	0	12	SD
		30/45	74	29,5	44,5	8	100670100	0,274	6	1	0Q310	27	0	12	SD
		35/40	74	34,5	39,5	8	100670100	0,274	6	1	0Q310	28	0	12	SD
		30/50	79	29,5	49,5	8	100670100	0,301	6	1	0Q310	17	0	12	SD
		35/45	79	34,5	44,5	8	100670100	0,289	6	1	0Q310	19	0	12	SD
		40/40	79	39,5	39,5	8	100670100	0,289	6	1	0Q310	18	0	12	SD
		30/55	84	29,5	54,5	8	100670100	0,304	6	1	0Q310	33	0	12	SD
		35/50	84	34,5	49,5	8	100670100	0,360	6	1	0Q310	31	0	12	SD
		40/45	84	39,5	44,5	8	100670100	0,360	6	1	0Q310	30	0	12	SD
		35/55	89	34,5	54,5	8	100670100	0,308	6	1	0Q310	32	0	12	SD
		30/60	89	29,5	59,5	8	100670100	0,308	6	1	0Q310	20	0	12	SD
		40/50	89	39,5	49,5	8	100670100	0,332	6	1	0Q310	21	0	12	SD
		45/45	89	44,5	44,5	8	100670100	0,320	6	1	0Q310	29	0	12	SD
		35/60	94	34,5	59,5	8	100670100	0,320	6	1	0Q310	38	0	12	SD
		30/70	99	29,5	69,5	8	100670100	0,334	6	1	0Q310	24	0	12	SD
		40/60	99	39,5	59,5	8	100670100	0,349	6	1	0Q310	25	0	12	SD
35/65	99	34,5	64,5	8	100670100	0,349	6	1	0Q310	22	0	12	SD		
50/50	99	49,5	49,5	8	100670100	0,349	6	1	0Q310	23	0	12	SD		
40/70	109	39,5	69,5	8	100670100	0,410	6	1	0Q310	35	0	12	SD		
50/60	109	49,5	59,5	8	100670100	0,410	6	1	0Q310	36	0	12	SD		
30/80	110	29,5	79,5	8	100670100	0,410	6	1	0Q310	37	0	12	SD		
	<ul style="list-style-type: none"> ▪ Mezzo cilindro con camma regolabile in 8 posizioni ▪ Art. 10Q31418012 camma fissa ▪ Configurazione chiave cantiere 1+2 ▪ Serie KA configurazione chiave cantiere 1+1 	25/10	34,5	24,5	10	8	100670100	0,185	6	1	0Q314	18	0	12	NV
		25/10	34,5	24,5	10	8	100670100	0,185	6	1	0Q314	18	0	12	NV KA
		30/10	39,5	29,5	10	8	100670100	0,185	6	1	0Q314	02	0	12	NV
		30/10	39,5	29,5	10	8	100670100	0,185	6	1	0Q314	02	0	12	NV KA
		35/10	44,5	34,5	10	8	100670100	0,185	6	1	0Q314	07	0	12	NV KA
		40/10	49,5	39,5	10	8	100670100	0,185	6	1	0Q314	03	0	12	NV
40/10	49,5	39,5	10	8	100670100	0,185	6	1	0Q314	03	0	12	NV KA		
	<ul style="list-style-type: none"> ▪ Doppio cilindro predisposto per montaggio pomolo, con gambo accorciabile ▪ Da abbinare a borchia interna art 1.06458.20 ▪ A richiesta: Pomoli art. 06353, 06355, 06356, 06357 ▪ Configurazione chiave di cantiere 1+5 	30/30	59	29,5	29,5	8	100670100	0,284	6	1	0Q317	07	0	12	SD
		35/30	64	34,5	29,5	8	100670100	0,294	1	1	0Q317	81	0	12	SD
		40/30	69	39,5	29,5	8	100670100	0,312	1	1	0Q317	12	0	12	SD
		45/30	74	44,5	29,5	8	100670100	0,320	1	1	0Q317	91	0	12	SD
		50/30	79	49,5	29,5	8	100670100	0,329	1	1	0Q317	90	0	12	SD
		55/30	84	54,5	29,5	8	100670100	0,329	1	1	0Q317	92	0	12	SD
		60/30	89	59,5	29,5	8	100670100	0,359	1	1	0Q317	87	0	12	SD
		65/30	89	64,5	29,5	8	100670100	0,359	1	1	0Q317	A3	0	12	SD
		70/30	99	69,5	29,5	8	100670100	0,370	1	1	0Q317	88	0	12	SD

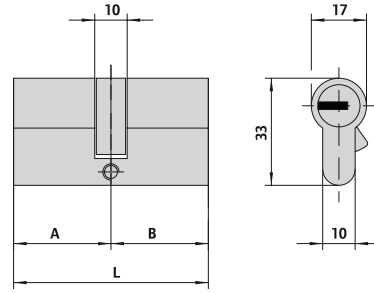
TIPOLOGIA	DESCRIZIONE	PER SERRATURE SERIE	L	PERNI	CHIAVE ART.	kg		ARTICOLO				
						UNITARIO	PEZZI	Tipo	Dim.	Mano	Fin.	
	▪ Cilindro	1A610, 11540, 11610, 11615, 50010, 50110, 50115, 50130, 50180, 50330, 54310, 50312, 54315, 54340, 54342, 54350, 54352, 54510, 54512, 54550, 54552, 54570, 54572		8	100670100	0,204	1	1	0Q510	00	0	12
	▪ Cilindro a tubo	1A611, 11611, 50111, 50116, 50131, 50181, 50411, 50481, 50511, 50581, 54316, 54341	55,0	8	100670100	0,215	1	1	0Q210	55	0	12
	▪ Coppia cilindri, esterno a tubo	1A631, 1A721, 1A731	55,0	8	100670100	0,295	1	1	0Q150	00	0	12
	▪ Coppia cilindri, esterno a tubo	50121, 50126, 50141, 50161, 50171, 50421, 50461, 50471, 50521, 50561, 50571	50,0	8	100670100	0,267	1	1	0Q116	00	0	12
		11551, 11631, 11731, 11736, 11931, 11936	55,0	8	100670100	0,295	1	1	0Q120	00	0	12
	▪ Coppia cilindri	11660, 11670		8	100670100	0,267	1	1	0Q156	00	0	12
	▪ Coppia cilindri, esterno a tubo	11521, 11721, 11726, 11921, 11926	55,0	8	100670100	0,295	1	1	0Q149	00	0	12

TIPOLOGIA	DESCRIZIONE	SPESS. PORTA	PERNI	CHIAVE ART.	kg		ARTICOLO				
					UNITARIO	PEZZI	Tipo	Dim.	Mano	Fin.	
	<ul style="list-style-type: none"> Cilindretto per lucchetti acciaio 2 chiavi Corpo in ottone decapato Completo di piastrino art. 1.07573.08.0 	8		100670100	0,117	1	1	00610	00	0	
	<ul style="list-style-type: none"> Cilindro per comando esterno 1.07078.28.0 	8		100670100	0,117	1	1	00610	10	0	12
	<ul style="list-style-type: none"> Cilindro per serrature premi/apri Meroni 	8		100670100	0,117	1	1	00610	12	0	12
	<ul style="list-style-type: none"> Estrazione chiave in posizione (0) Anello art. 1.06021.10.0 Catenaccio art. 1.06414.20.0 o 1.06414.30.0 da ordinare a parte 	17	8	100670100	0,117	1	1	00410	00	0	12
	<ul style="list-style-type: none"> Microinterruttore (7 A, 250 V) con terminali a saldare Ritorno automatico in posizione estrazione chiave (0) Anello art. 1.06021.10.0 	17	8	100670100	0,117	1	1	00415	01	0	12
	<ul style="list-style-type: none"> Chiave in ottone nichelato Testa con impugnatura in nylon, removibile Collo lungo 17 mm Profilo piatto spessore 2,9 mm 		8			0,020	50	1	00670	10	0

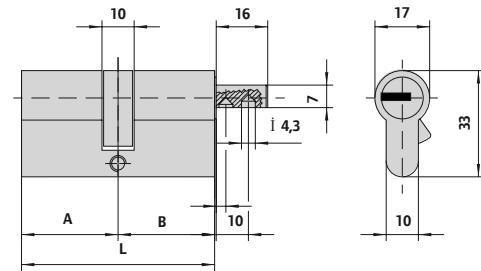
Disegni di ingombro.



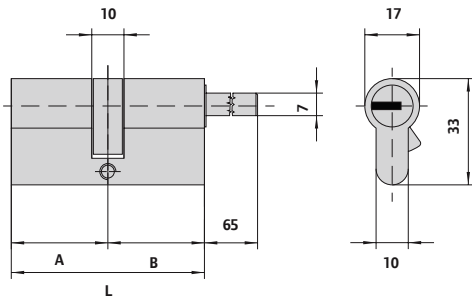
OQ314



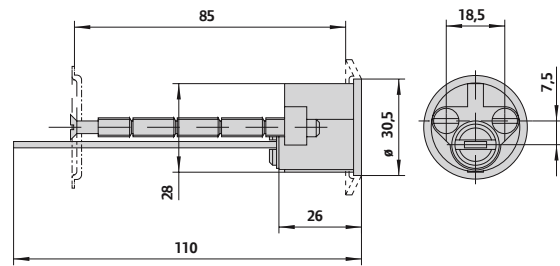
OQ310-OQ311



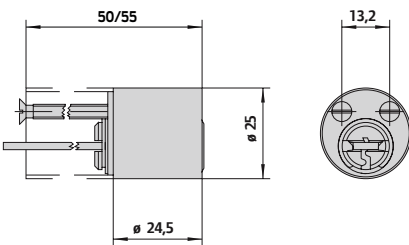
OQ312



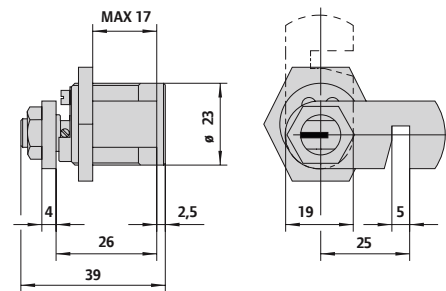
OQ317



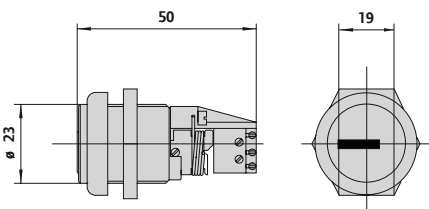
OQ510



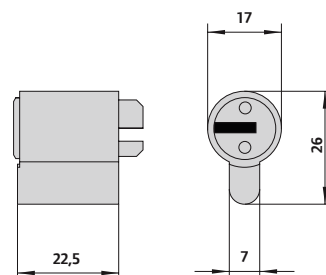
OQ210



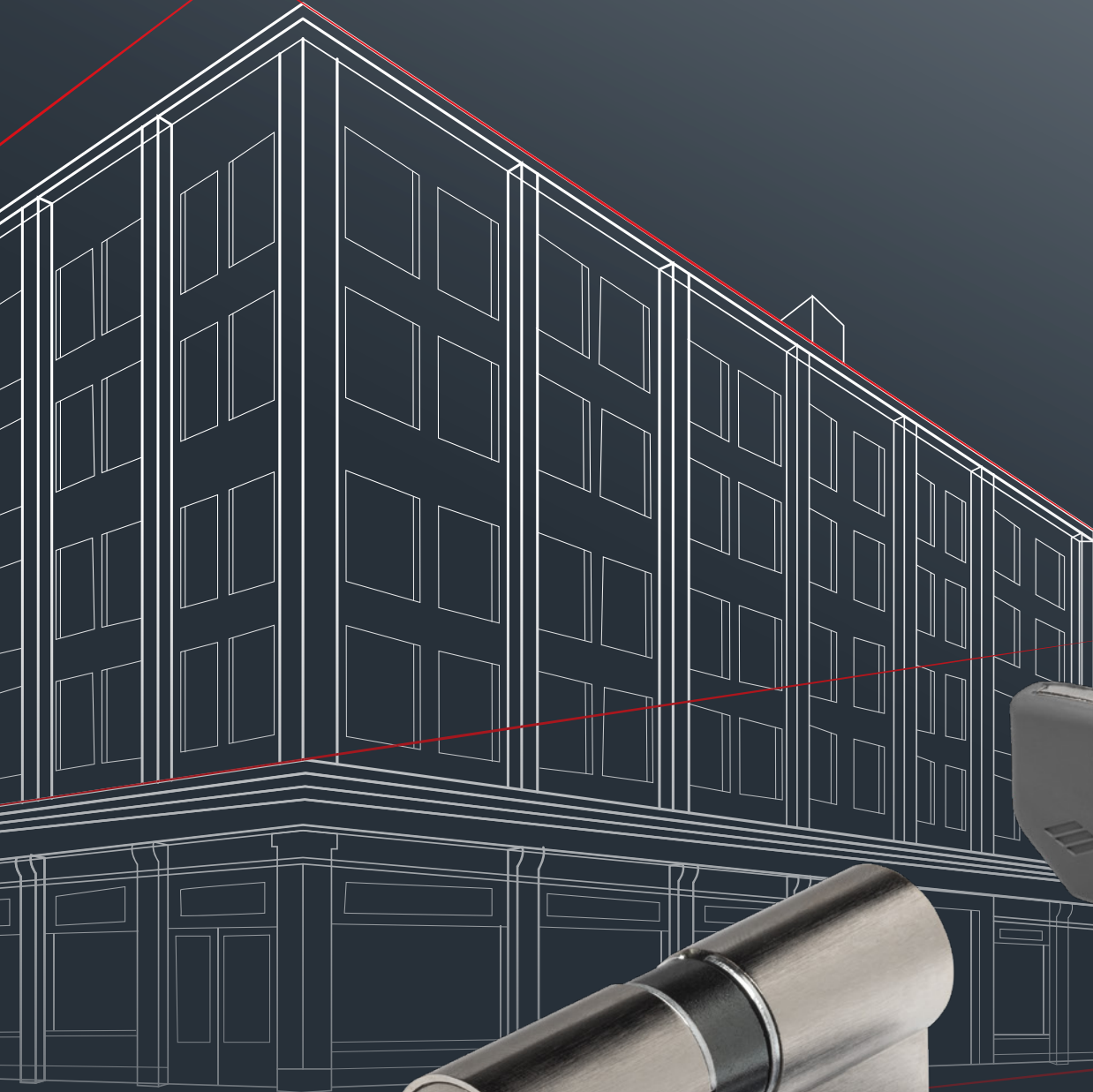
OQ410



OQ415



OQ610





Informazioni su Allegion


Allegion (NYSE: ALLE) è un'Azienda leader mondiale nel settore della sicurezza e dei controlli d'accesso seamless, con marchi leader come CISA®, Interflex®, LCN®, Schlage®, SimonsVoss® e Von Duprin®. Focalizzandosi in particolare sulla sicurezza delle porte e delle aree adiacenti, Allegion protegge persone e beni con una vasta gamma di soluzioni per case, uffici, scuole e istituzioni. Allegion ha registrato entrate per 2,7 miliardi di dollari nel 2020 ed i suoi prodotti per la sicurezza sono venduti in tutto il mondo.

Per ulteriori informazioni, visitare allegion.com.



 CISA SpA
Via Oberdan 42
48018 Faenza (RA) Italia

 Tel. +39 0546 677111
Fax +39 0546 677150

 Servizio Clienti e Assistenza Tecnica
+39 0546 188 0070

   cisa.com
cisa.vendite@allegion.com