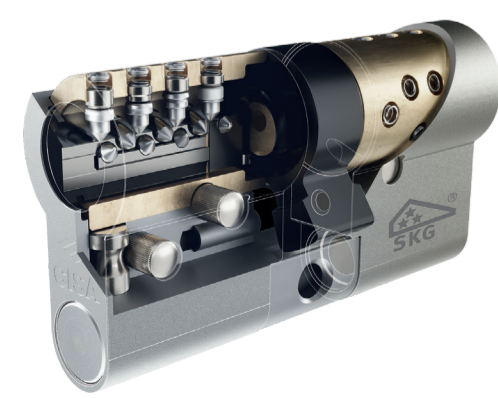




CISA consiglia la scelta del cilindro in base ad una scala che va da 1 a 7 che tiene conto dei seguenti parametri:

- Resistenza al grimaldello**
attraverso speciali perni e controperni.
- Resistenza al Bumping**
- RS5 e RX speciale Controperno Telescopico;
- altri cilindri sistema BKP (Bump Key Power).
- Resistenza alla rottura**
- RS5 e RX montaggio dall'interno del gruppo rotore;
- altri cilindri con "Sigillo" o taglio di rottura programmato.
- Resistenza ai decoder (anche tipo Topolino)**
- RS5 e RX grazie alla tecnologia radiale;
- altri cilindri dotati di speciali componenti brevettati.
- Resistenza al trapano**
con perni, controperni e spine in acciaio carbonitrurato su entrambi i lati del cilindro.
- Cilindro frizionato**
è possibile aprire la porta dall'esterno anche con chiave inserita dall'interno.
- Duplica protetta**
- digitalizzata con SECURICARD per RS5 (solo presso CISA) e RX (presso centro RedeXpert);
- altri cilindri presentazione della SECURITY CARD nei centri autorizzati CISA.
- Combinazioni**
numero massimo di chiavi/cilindri diversi.
- Certificazioni**

	RS5	RX	AP4 S	TEKNO iNovate	Astral S	C3000 S	C3000	ASIX P8	ASIX	C2000
	1 2 3 4 5 6 7	1 2 3 4 5 6 7	1 2 3 4 5 6 7	1 2 3 4 5 6 7	1 2 3 4 5 6 7	1 2 3 4 5 6 7	1 2 3 4 5 6 7	1 2 3 4 5 6 7	1 2 3 4 5 6 7	1 2 3 4 5 6 7
	••	••	••	•	•	•	•	•		
	••	••	•	•	•	•	•	•		
	••	••	•	•	•	•	•	•		
	•	•	•	•	•	•	•	•		
	•	•	•	•	•	•	•	•	•	•
	•	•	•	•	•	•	•	•		
	••	••	•	•	•	•	•	•		
	8 miliardi	8 miliardi	40 milioni	1,6 milioni	1,6 milioni	240 mila	240 mila	260 mila	30 mila	30 mila



Tecnologia radiale di ultima generazione
I cilindri RS5 e RX utilizzano il nuovo sistema di cifratura a 5 file con 16 perni in acciaio carbonitrurato disposti radialmente e hanno ottenuto il massimo livello di certificazione SKG*** contro le tecniche più evolute di scasso ed effrazione.

Nuovo sistema modulare brevettato
Il nuovo rotore montato dall'interno aumenta la resistenza del cilindro (+60% allo strappo e +700 kg all'estrazione) e consente la realizzazione di qualunque cilindro di misura compresa fra 30-30 e 100-100 con incrementi di 5 mm per lato.



Protezione meccanica della chiave
Le chiavi RS5 e RX sono tutelate da brevetti meccanici validi fino al 2040 contro la clonazione e la contraffazione. La duplica è realizzata esclusivamente: da CISA (RS5) o dai centri Red eXpert (RX).



Duplica digitalizzata della chiave
La richiesta di duplica è possibile solo dietro presentazione della tessera SECURICARD. Mediante l'account SECURICARD è possibile: consultare lo storico delle dupliche, attivare la verifica in due passaggi per l'autorizzazione della duplica (OTP), creare una richiesta digitalizzata di duplica (TICKET).

